



ДОВЕРЯЙТЕ ПРОИЗВОДИТЬ МОНТАЖ И РЕМОНТ ЭЛЕКТРОПРОВОДКИ ТОЛЬКО ЭЛЕКТРОТЕХНИЧЕСКОМУ ПЕРСОНАЛУ ЛЮБОЕ ВМЕШАТЕЛЬСТВО В РАБОТУ ПРИБОРОВ УЧЕТА, САМОВОЛЬНОЕ УСТРАНЕНИЕ НЕИСПРАВНОСТИ В БЫТОВОЙ ЭЛЕКТРОСЕТИ ОПАСНО ДЛЯ ЖИЗНИ



СМЕРТЕЛЬНО ОПАСНО ПРОНИКАТЬ НА ТЕРРИТОРИИ И В ПОМЕЩЕНИЯ ЭЛЕКТРОСЕТЕВЫХ СООРУЖЕНИЙ, СИЛОВЫЕ ЩИТЫ, ЭТАЖНЫЕ ЩИТКИ И Т.П. С ЦЕЛЬЮ ПРОИЗВОДСТВА ПЕРЕКЛЮЧЕНИЙ, РЕМОНТА И ПОДКЛЮЧЕНИЯ



ЗАПРЕЩЕНО ПРИБЛИЖАТЬСЯ К ПРОВИСШИМ, ОБОРВАННЫМ, ЛЕЖАЩИМ НА ЗЕМЛЕ, ДЕРЕВЕ, ЗАБОРЕ И ИНЫХ СТРОЕНИЯХ ПРОВОДАМ БЛИЖЕ, ЧЕМ НА 8 МЕТРОВ



ОСУЩЕСТВЛЯТЬ СТРОИТЕЛЬНО-МОНТАЖНЫЕ РАБОТЫ, ПОСАДКУ И ВЫРУБКУ ДЕРЕВЬЕВ, УСТРАИВАТЬ СВАЛКИ, СТОЯНКИ ВСЕХ ВИДОВ МАШИН И МЕХАНИЗМОВ В ОХРАННЫХ ЗОНАХ ВОЗДУШНЫХ ЛИНИЙ ЭЛЕКТРОПЕРЕДАЧИ ОПАСНО ДЛЯ ЖИЗНИ



ЭЛЕКТРИЧЕСТВО ОПАСНО! БЕРЕГИТЕ СВОЮ ЖИЗНЬ!

телефон горячей линии 8 800 220 0 220



#bezopasnost rosseti_yug



РОССЕТИ
ЮГ

В ОХРАННЫХ ЗОНАХ ЛИНИЙ ЭЛЕКТРОПЕРЕДАЧИ БЕЗ ПИСЬМЕННОГО СОГЛАСИЯ ИХ ВЛАДЕЛЬЦА ЗАПРЕЩАЕТСЯ:



ПРОИЗВОДИТЬ СТРОИТЕЛЬСТВО, КАПИТАЛЬНЫЙ РЕМОНТ, РЕКОНСТРУКЦИЮ ИЛИ СНОС ЛЮБЫХ ЗДАНИЙ И СООРУЖЕНИЙ



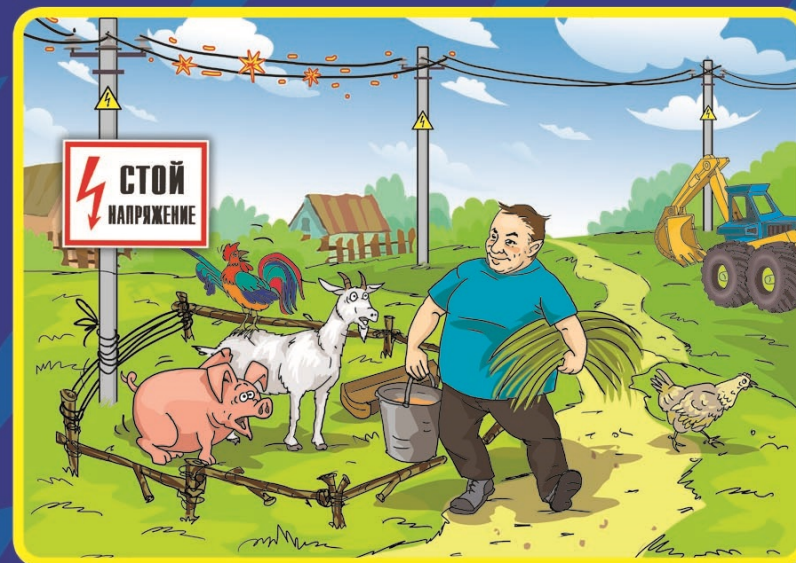
ОСУЩЕСТВЛЯТЬ ПОГРУЗОЧНО-РАЗГРУЗОЧНЫЕ, МЕЛИОРАТИВНЫЕ РАБОТЫ, ПРОИЗВОДИТЬ ПОСАДКУ И ВЫРУБКУ ДЕРЕВЬЕВ И КУСТАРНИКОВ, РАСПОЛАГАТЬ ПОЛЕВЫЕ СТАНЫ, УСТРАИВАТЬ ЗАГОНЫ ДЛЯ СКОТА, СООРУЖАТЬ ПРОВОЛОЧНЫЕ ОГРАЖДЕНИЯ, А ТАКЖЕ ПРОИЗВОДИТЬ ПОЛИВ СЕЛЬСКОХОЗЯЙСТВЕННЫХ КУЛЬТУР



СОВЕРШАТЬ ПРОЕЗД МАШИН И МЕХАНИЗМОВ, ИМЕЮЩИХ ОБЩУЮ ВЫСОТУ С ГРУЗОМ ИЛИ БЕЗ ГРУЗА ОТ ПОВЕРХНОСТИ ДОРОГИ БОЛЕЕ 4,5 М (В ОХРАННЫХ ЗОНАХ ВОЗДУШНЫХ ЛИНИЙ)



ПРОИЗВОДИТЬ ЗЕМЛЯНЫЕ РАБОТЫ НА ГЛУБИНЕ БОЛЕЕ 0,3 М, А НА ВСПАХИВАЕМЫХ ЗЕМЛЯХ – НА ГЛУБИНЕ БОЛЕЕ 0,45 М, А ТАК ЖЕ ПРОИЗВОДИТЬ ПЛАНИРОВКУ ГРУНТА (В ОХРАННЫХ ЗОНАХ ПОДЗЕМНЫХ КАБЕЛЬНЫХ ЛИНИЙ)



ЭЛЕКТРИЧЕСТВО ОПАСНО! БЕРЕГИТЕ СВОЮ ЖИЗНЬ!

телефон горячей линии 8 800 220 0 220

[Telegram](#) [Odnoklassniki](#) [VK](#) #bezopasnost rosseti_yug



КАТЕГОРИЧЕСКИ ЗАПРЕЩАЕТСЯ:



ПОДНИМАТЬСЯ НА ОПОРЫ ВОЗДУШНЫХ ЛИНИЙ ЭЛЕКТРОПЕРЕДАЧ (ВЛ)



НАБРАСЫВАТЬ НА ПРОВОДА ВОЗДУШНЫХ ЛИНИЙ ЭЛЕКТРОПЕРЕДАЧ ПОСТОРОННИЕ ПРЕДМЕТЫ, ЗАПУСКАТЬ ВОЗДУШНЫХ ЗМЕЙ, РАДИОУПРАВЛЯЕМЫЕ ЛЕТАТЕЛЬНЫЕ ИГРУШКИ ПОД ЛИНИЯМИ ЭЛЕКТРОПЕРЕДАЧ



ПРОНИКАТЬ В ТРАНСФОРМАТОРНЫЕ ПОДСТАНЦИИ И ЭЛЕКТРОУСТАНОВКИ



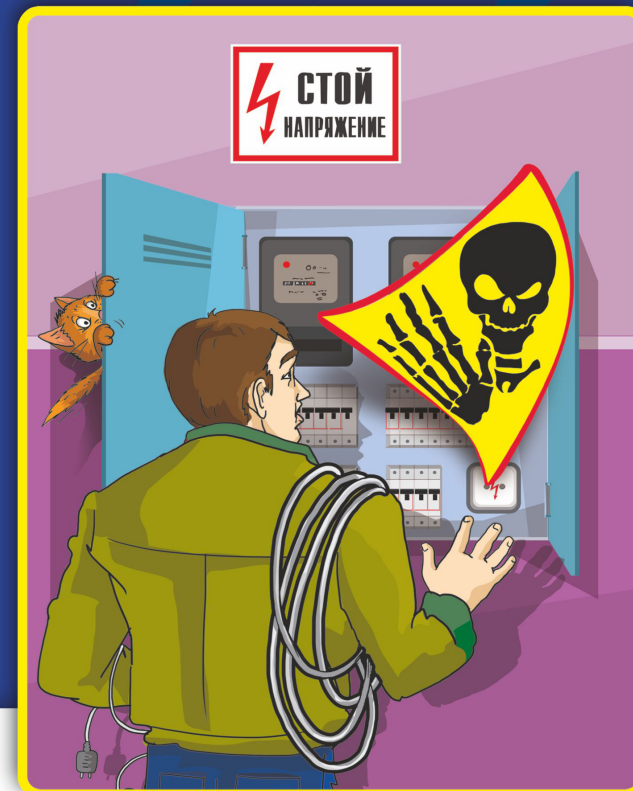
ПРИБЛИЖАТЬСЯ К ОБОРВАННЫМ, ЛЕЖАЩИМ НА ЗЕМЛЕ, ЗАБОРЕ ИЛИ ИНЫХ СТРОЕНИЯХ ПРОВОДАМ ЛИНИЙ ЭЛЕКТРОПЕРЕДАЧ НА РАССТОЯНИЕ МЕНЕЕ 8 МЕТРОВ



ОСУЩЕСТВЛЯТЬ СТРОИТЕЛЬНО-МОНТАЖНЫЕ РАБОТЫ, ПОСАДКУ И ВЫРУБКУ ДЕРЕВЬЕВ, РАЗНОГО РОДА СВАЛКИ, СТОЯНКИ ВСЕХ ВИДОВ МАШИН И МЕХАНИЗМОВ В ОХРАННЫХ ЗОНАХ ВОЗДУШНЫХ ЛИНИЙ ЭЛЕКТРОПЕРЕДАЧ



ДОВЕРЯЙТЕ ПРОИЗВОДИТЬ МОНТАЖ И РЕМОНТ ЭЛЕКТРОПРОВОДКИ ТОЛЬКО ЭЛЕКТРОТЕХНИЧЕСКОМУ ПЕРСОНАЛУ. ЛЮБОЕ ВМЕШАТЕЛЬСТВО В РАБОТУ ПРИБОРОВ УЧЕТА, САМОВОЛЬНОЕ УСТРАНЕНИЕ НЕИСПРАВНОСТИ В БЫТОВОЙ ЭЛЕКТРОСЕТИ ОПАСНО ДЛЯ ЖИЗНИ



РОССЕТИ
ЮГ

ЭЛЕКТРИЧЕСТВО ОПАСНО! БЕРЕГИ СВОЮ ЖИЗНЬ!

8-800-220-0-220

телефон горячей линии

#rosseti_yug

#bezopasnost





ЭЛЕКТРИЧЕСТВО ОПАСНО! БЕРЕГИТЕ СВОЮ ЖИЗНЬ!

телефон горячей линии 8 800 220 0 220

СМЕРТЕЛЬНО ОПАСНО!



ДОВЕРЯЙТЕ ПРОИЗВОДИТЬ МОНТАЖ И РЕМОНТ
ЭЛЕКТРОПРОВОДКИ ТОЛЬКО ЭЛЕКТРОТЕХНИЧЕСКОМУ ПЕРСОНАЛУ
ЛЮБОЕ ВМЕШАТЕЛЬСТВО В РАБОТУ ПРИБОРОВ УЧЕТА,
САМОВОЛЬНОЕ УСТРАНЕНИЕ НЕИСПРАВНОСТИ В БЫТОВОЙ
ЭЛЕКТРОСЕТИ ОПАСНО ДЛЯ ЖИЗНИ



СМЕРТЕЛЬНО ОПАСНО ПРОНИКАТЬ НА ТЕРРИТОРИИ И В
ПОМЕЩЕНИЯ ЭЛЕКТРОСЕТЕВЫХ СООРУЖЕНИЙ, СИЛОВЫЕ ЩИТЫ,
ЭТАЖНЫЕ ЩИТКИ И Т.П. С ЦЕЛЬЮ ПРОИЗВОДСТВА
ПЕРЕКЛЮЧЕНИЙ, РЕМОНТА И ПОДКЛЮЧЕНИЯ



ЗАПРЕЩЕНО ПРИБЛИЖАТЬСЯ К ПРОВИСШИМ, ОБОРВАННЫМ,
ЛЕЖАЩИМ НА ЗЕМЛЕ, ДЕРЕВЕ, ЗАБОРЕ И ИНЫХ СТРОЕНИЯХ
ПРОВОДАМ БЛИЖЕ, ЧЕМ НА 8 МЕТРОВ



ОСУЩЕСТВЛЯТЬ СТРОИТЕЛЬНО-МОНТАЖНЫЕ РАБОТЫ, ПОСАДКУ И
ВЫРУБКУ ДЕРЕВЬЕВ, УСТРАИВАТЬ СВАЛКИ, СТОЯНКИ ВСЕХ ВИДОВ
МАШИН И МЕХАНИЗМОВ В ОХРАННЫХ ЗОНАХ ВОЗДУШНЫХ
ЛИНИЙ ЭЛЕКТРОПЕРЕДАЧИ ОПАСНО ДЛЯ ЖИЗНИ



#bezopasnost
rosseti_yug



РОССЕТИ
ЮГ